

人財育成研修 2024

# 本気の研修 2024

## 新入社員



社会人最初の1年目を

一生涯の財にする  
たから

# 6ヶ月間。

札幌

仙台

東京

静岡

京都

熊本

の6会場で開催！

### 私たちの思い

働くことの可能性を伝えたい。  
成長する喜びを伝えたい。  
貢献できる自分であることの誇りを伝えたい。  
私たちが新入社員研修でお伝えするのは、  
このまま放っておくと失われてしまいそうな、  
私たちが本当に大切だと信じていることです。

コロナの3年間、

「満足のいく研修ができなかった」

という企業を中心に、

2～5年目社員の参加者が

増えています。



人財創造経営コンサルティング



## 「だから私がいる！」

あのね、100点満点の会社なんて世界中どこにも存在しない。  
みんなが入社できた会社は間違いなく素晴らしい会社だと、  
僕たちは心からそう思っているけれど、それでも100点満点ではない。  
就職活動の中で、外の人間として見ていた会社と、晴れて入社をして内の人間として観る会社では、  
きっと見え方が違ってきていると思う。それは良い意味でも、悪い意味でも。  
時々、「こんなはずじゃなかった!」「入社前に聞いていたことと違う!」と、  
会社への文句を口にしていない新入社員の子を見るけれど、ちょっと、残念だなと思う。  
なぜなら、100点満点の会社なんてないから。

もし皆さんが自分の会社の課題を発見したら、こう考えてほしい。  
「だから私がいるんだ!」と。

## 受け取った信頼を未来へ。

みんなの会社が今存在しているということは、  
先輩たちが一所懸命働いて、信頼をコツコツ積み重ねてきたから。  
会社が存在している、ということはそれだけで実はすごいことなんだよ。

それでも課題はある。その時に、「だからダメなんだ」や、「なんとかしてほしい」ではなくて、  
こういう課題を解決していくことこそ、私の役割なのだ、と、そう考えてほしいのです。

先輩たちが築き上げた信頼を消費する存在ではなく、さらにより良くして未来に手渡していく。  
そのことに喜びを感じる皆さんであってほしいと思いますし、  
そのために一所懸命働いて成長して、より喜ばれる存在になってほしいと、  
心から願っています。

—新入社員研修 2023 最終講座の締めくくり

## 私たちの研修の特徴

S・Yワークスの新入社員研修の特徴は、  
基礎的なスキル、そして販売・製造や営業を志す人に必要な  
専門スキルの習得ができることはもちろんですが、  
最も大きな特徴は「当事者意識」の醸成にあると考えています。

昨今の働き方改革では、まるで労働者がサービス受益者であるかのような  
間違った印象を拡散してしまっているような気がしてなりません。  
もちろん働き方改革は必須です。  
しかし、それは楽しんで稼げる、ということを目指しているのではないはずです。

人間は本来、誰かに喜ばれることに最大の喜びを感じます。  
会社に甘え、権利ばかりを主張し、  
これまで先輩たちが築いてきた信頼を消費してしまう生き方は、  
本来誰も望んでいないはず。

先輩たちが築いた信頼の上に、さらに私たちの努力で信頼を積み重ねる。  
そのために成長し、喜ばれる人間を目指す。  
そんな考え方を醸成すること、  
そこに私たちが実施する新入社員研修の本義があると考えています。

S・Yワークス新入社員研修 統括リーダー  
近藤 陽介

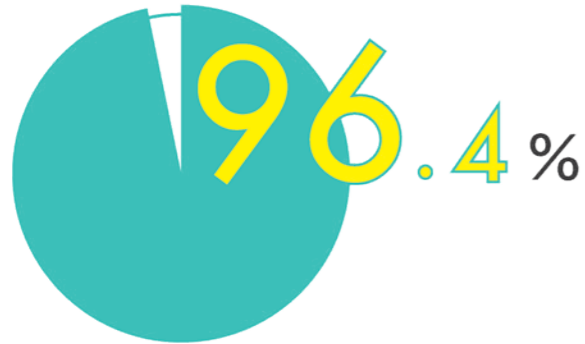


数字でわかる

## 新入社員研修

2023年度の新入社員研修には、全国で100名を超える参加者が集まりました。研修を受講した皆さんにご回答いただいた、アンケートの結果を一部ご紹介します。

## 研修の満足度は？



自分の苦手と向き合うことが多く、正直しんどいと思うこともありましたが、自分自身と向き合える、良い機会をいただいたと感じています。

本質に迫った研修だと感じました。根気よく指導していただき成長痛を感じました。この研修を受けていなかったら、と考えるとすごく視野が狭いまままで過ごしていたと思います。

入社3年目で初めて受講しましたが、本音を言うと、入社1年目に学びたい内容でした。

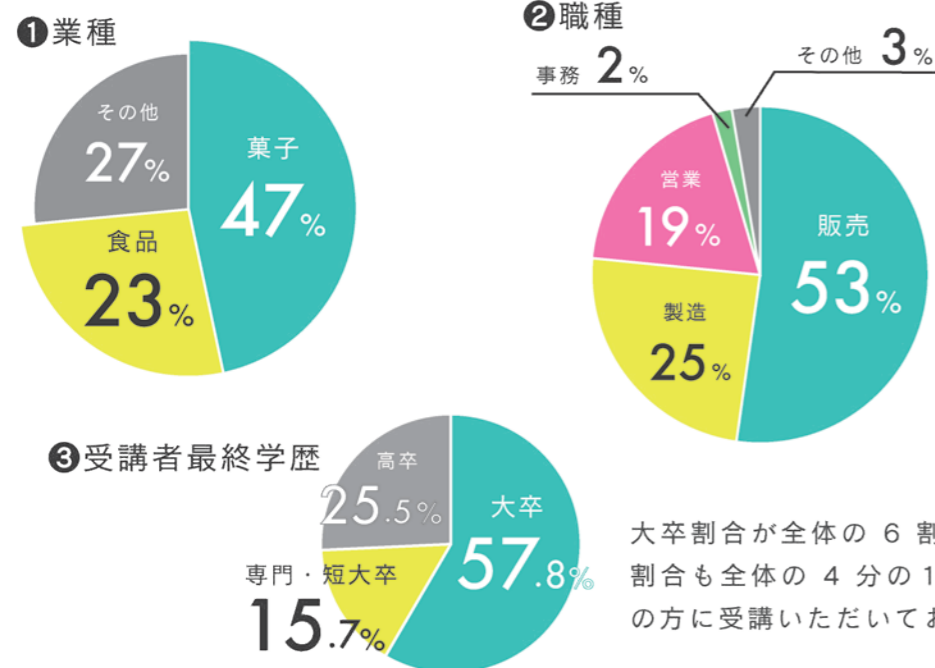
## 来年入社する後輩にも受講することを勧めたいですか？

満足度と共に、半年間受講した研修を自分たちの後輩にも受けて欲しいかを問うと、なんと98%の参加者が「勧めたい！」と回答する結果となりました。

## 研修リピート率



## 参加者ってどんな人？



最も多い業種は“菓子業”。その他の食品と併せると、70%の企業が「食」に関わる事業をされています。

また、2022年度までは参加者のほとんどが営業、販売を担う方々でしたが、2023年度からは製造職向けのカリキュラムも開発。今年は参加者の25%が製造職でした！

大卒割合が全体の6割を占めますが、高卒割合も全体の4分の1に上り、様々な年齢の方に受講いただいております。

## ④助成金申請比率

要件を満たせば、研修費を助成金で賄うことができるのも、魅力の一つ。2023年度は、参加企業の約8割が助成金を使用して研修に参加していました！

## 研修で心に刺さった言葉は？

## 第1位 『絶対的非代替』

新入社員である今と全く真逆の言葉であると感じた。その存在になるにはどうしたらいいか考える研修だった。

## 第2位

## 『人は能力よりも性格で成功する』

成功する人は能力がある人だと思っており、初めて聞いた時はとても驚いた。しかし、性格が大切だと知り、どんな人でも成功するチャンスがあると思うことができた。

## 第3位

## 『人生はありがとうを集める旅路』

働いてお金を貰うことも幸せだが、仕事を通して人から感謝されることが本当の幸せだという話に感銘を受けた。

## 第4位

## 『必要・必然・最善』

失敗などマイナスな事も、落ち込むだけでなく学びに変えられるかどうかは、自分の考え次第なのだと思う。

## 第5位

## 『力相応一番主義』

特に1番になりたいとは思ってなかったのですが、今後小さなことでも何かで1番になることを探していきたい。

AIの進歩、chat GPTの登場など、「40歳、50歳になったとき、自分には仕事があるのか？」という不安を抱える事も多い現代の新入社員。“替えの効かない存在”を意味する「絶対的非代替」という言葉が心に刺さった参加者が多いようです。

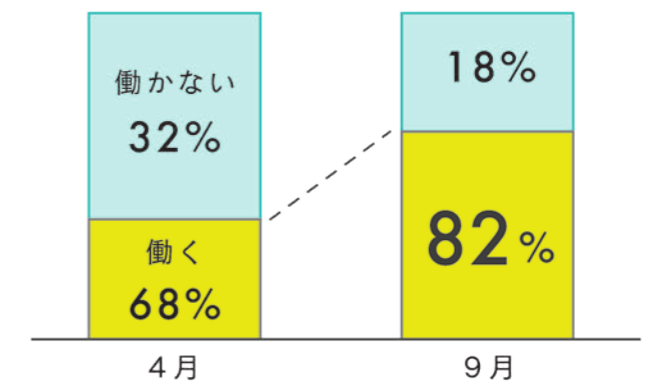
## キャリア観の変化

半年間を通じて、仕事をする中で人の役に立つ喜びを伝えています。近い将来、多くの仕事はAIやロボットが担い、ベーシックインカムで生活ができるようになるとも言われる中、キャリア観はどのように変わのでしょうか？

## 【問】

働かなくても生きていける時代に、それでもあなたは働き続けますか？

4月に「働かない」と回答したものの、9月には働かなくても生きていける社会でもなお、「働く」と考えが変わった人がいました。彼らの心はどのように動いたのでしょうか？



## 「働く」と答えた参加者の声

働く事で成長していきたいから / 仕事のようにみんなが同じ目標に向かって努力する事は、人と深くかかわり合うことでもあり、それが無い人生は物足りないと思うから / 働き続けることによって、自分が成すべきことが見つかるかもしれないから / 生きる理由の一つだから / 人に必要とされて生きていたいから / 喜んで下さる人を見ると嬉しく、やりがいを感じるから



# 大解剖！ S・Yワークス 新入社員研修の6ヶ月間

3月～11月までの9か月間で実施する、S・Yワークスの新入社員研修。どのように新入社員にアプローチし、どのような成長を促しているのかをご紹介します。

入社直後の心が動きやすい時期に備え、事前に作戦会議！

STEP 1  
2・3月

## 経営者・人事担当の皆様との 人財育成ミーティング

各参加企業様に寄り添ったサポートをしながら研修を行えるよう、研修開始前に経営者・人事担当の皆様と事前に打ち合わせを行っています。

【必ず伺っている内容】

- ① 目指す人財像
- ② 会社内での育成計画
- ③ 参加者の仕事内容
- ④ 社内での1年目社員の役割



STEP 4  
6月

## 仕事は自分自身で楽しく！ 自らの高め方を学ぶ。

入社から3ヶ月。実は6月は、新入社員の心が曇りがちな時期でもあります。この時期は、「自分の機嫌は自分で取る」をキーワードに、自らの心身の調子を整える為の考え方を伝えたり、入社からの3ヶ月を振り返り、新たな目標を立てたりして少しずつ心を上向きにしていきます。

慣れない社会人生活。疲れが溜まるなあ…。

最近上手くいかないこと、増えたなあ…。

友人A君が働いている会社、楽しそう…。



STEP 6  
9月

## 半年間の研修の締めくくり

9月の研修は半年間の学びの締めくくりとなる、特別な3日間。最終日に行う「本気のプレゼンテーション」の講座を控え、最初の2日間は「プレゼン、嫌だなあ。」という声もちらほら。そして迎える最終日、プレゼンテーマは「半年後の私の vision」。全員が試験に合格すると、前日までは心底嫌がっていた参加者の皆さんも、試験を乗り越えた達成感、仲間と協力してゴールにたどり着いた喜びで、毎年晴れ晴れとした表情で会場を後にされます。

本気のプレゼンテーションと聞いて、正直胃が痛いなと思いながら迎えたこの日でしたが、チームの仲間と励まし合って笑顔で全員合格できたので良かったです。

はじめは不安でしたがいざ行ってみると話すことができると感じました。やりがいを半日で感じられて、大変嬉しく思っています。

半年後の自分について考えた事もなかったし、実際に言葉にするのは難しかったです。しかし、書きだしている内に自分はこう思っていたんだと知ることができました。



STEP 2  
3月

## 人財化セミナー受講

2024年度テーマ

### 恩送り～未来へのコトバ

社会人としてのスタートを切る直前の3月末、S・Yワークス代表取締役 佐藤芳直が「なぜ働くのか」を4時間半に渡り語り尽くす“人財化セミナー”を受講。新入社員研修のベースとなる重要な内容の為、参加する皆様に聞いていただいています。



STEP 3  
4月

## 研修スタート

- ◎ 学生と社会人との違いは何か？
- ◎ これからの時代に活躍する人財とは？
- ◎ 良い第一印象を与える表情、身だしなみの基本

などを3日連続の研修で徹底的にお伝えします。講座の中でお伝えする、「相手から見た自分が本当の自分」という言葉は、毎年多くの新入社員の心に残っているようです。



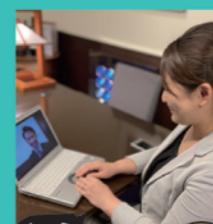
繁忙期突入！

STEP 5  
7・8月

## 販売、営業、製造、それぞれの仕事を磨く “プロフェッショナルの仕事”を体感

S・Yワークスが様々なコンサルティング業務を行う中で出会った“一流”と呼ばれる方の言葉に触れたり、実際に現場で次の日から活かせるセールストークを考えたりします。研修で考えたセールストークには、担当コンサルタントから一人ひとりにフィードバック致します。

個別面談



研修も半ばを過ぎるこの時期、zoomを使用した個別面談を行い、目標設定のお手伝いや、普段の仕事で悩んでいる事を伺い、解決に向けたアドバイスなどを行っています。



STEP 7  
10・11月

## 伊勢研修

公益財団法人修養団とS・Yワークスが合同で開催する、合宿型の研修です。3月からの研修の総まとめとして、全国各会場から全参加者が集まります。真剣に自らと向き合い、歴史に学びながら自身の未来、そして組織の未来を考える「心の稽古」を行います。赤福本店では「朔日餅」を購入し、“付加価値”をどのように高めていくかを考え、伊勢神宮での正式参拝も行います。





# 講座紹介

『人財育成』をコンサルティングテーマの一つに掲げるS・Yワークスならではの特徴的な講座をご紹介します。



相手から見える自分を整える

## 一つの表情、言葉、動作を徹底的に磨く講座

— 学生の見た目から大人の見た目へ —

ビデオで自分を見るのは、恥ずかしい？



人間は、表情、動作、振舞いで相手を喜ばせることができる。明るい表情だけで、職場や店舗の良い空気を創り出し、仲間やお客様の役に立つことができます。しかし、自分がどれだけ「明るい笑顔でいたつもり」でも、相手から「暗い表情」と映っていたら、その人は「暗い人」になる、これは社会人としては常識です。

「お客様から見えるのに相応しい姿」と「実際に見えている自分」を繋ぎ合わせるために、ビデオチェックと個別アドバイスを徹底的にし、「社会人としての自分づくり」をしていきます。

研修のポイント

### 伝えている言葉

- ① 相手から見えている自分が本当の自分。だからこそ、良い自分を整えよう。
- ② 言葉はただ発しただけではただの雑音、相手に届いて初めて言葉である。
- ③ あなたが笑顔でいるだけで、世の中の役に立っている。
- ④ 相手への思いやりは些事に表れる、手先、口元、足先も大切に。

研修のポイント

### 過去に実施した、一流の考え方のテーマ

- ① 一流に学ぶ、お客様に寄り添うということ
- ② 一流の接客の品質を磨く秘訣
- ③ 接遇のプロの自分マネジメント
- ④ 1万人の頂点に立った、一流の現場リーダーが心掛けているコミュニケーション



「本物だけ見ればいい」これはS・Yワークスの人財育成で大切にしていることです。しかし新入社員のうちに「一流の人」に出会う機会というのはそう訪れるものではありません。研修では、今新入社員の人たちに触れて欲しい、一流の方の言葉に触れ、仕事の向き合い方、考え方を学んで頂きます。実は参加者の方からも人気が高い講座です。

### 一流に学ぶ、考え方と行動の習慣講座

「一流になりなさい、そのためには一流だと思いつくことだ」

一番の目的は、「自分ができるのってここまでだよ」と無意識に作ってしまっている壁を破り、自分の大きな可能性に気づき、自信をつけて頂くことです。自分と向き合うことはなかなか難しいことではありますが、同じ仲間と共に励まし合い、叱咤激励をうける中で、仲間の大切さ、そして寄り添うということがどんなことなのかということ学びます。1日で大きな成長と自信を手にする、大事な1日ですので、講師も真剣に一人ひとりにとことん向き合っていきます。(講師も受講者も終わった後はへっぴりです！笑)

壁に向かってプレゼン練習



練習の成果を講師にプレゼン！

研修のポイント

### 身に付く力

- ① やり切る力
- ② 商品の魅力を伝える、プレゼンテーション力

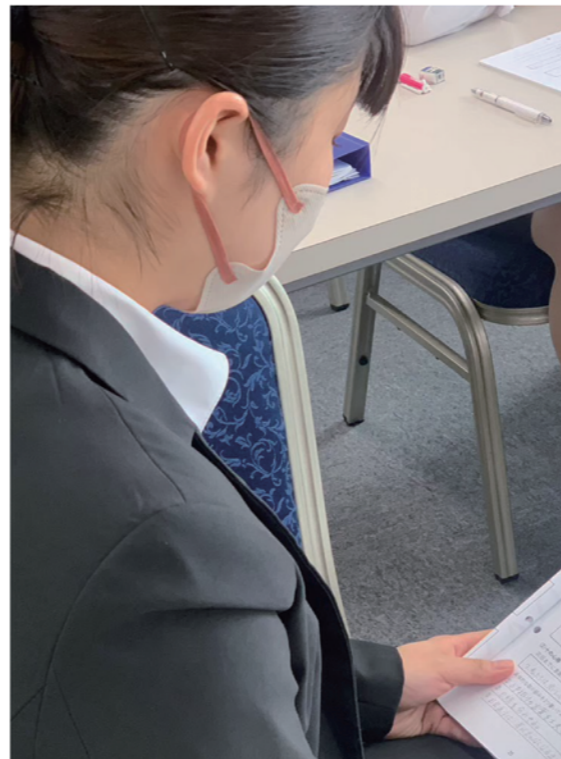
実際に「営業局面や、お客様への商品紹介に役立っている」という声もいただきます！

## 本気のプレゼンテーション講座

徹底的に自分と向き合い、新しい自分を発見する！

自分の機嫌は自分でとる

### 「やる気」で終わらせない自分マネジメント講座



「嫌なことがあると誰しも機嫌が悪くなるもの。しかしそのあなたの機嫌は誰がとるべきものですか？」という問いかけから講座はスタートします。自分の機嫌は自分でしかとれないもの、そんな社会人の当たり前をお伝えします。出来る限り良い自分であるためには習慣が重要です。「早起きの習慣を身につけたい」、「確認の習慣をつけミス減らしたい」等、誰にでも身につけたい習慣があります。習慣が身に付かない時に多く陥ってしまうのが意識ややる気の問題で片づけてしまうことです。しかしその習慣が身に付かないのは、もっと別のところに課題があるはず。それを自分自身で見つけるための考え方を学び、自分の行動を考えていく時間です。



自社内で新入社員に向けた研修を行っている企業は多くあり、S・Yワークスの新入社員研修を受講して下さっている企業の中にも社内研修を行っている企業はあります。それでも、外部研修として、S・Yワークスの研修を受講している企業の経営者や人事担当の方は、どのような気持ちで自社の大切な新入社員を預けて下さっているのでしょうか。

人生に一度きりの新卒。  
ずっと思い出に残る経験をさせたい。  
だから「本気の新入社員研修」だった。

案内を手にとった時に、私の思っていたことを正に叶えてくれる研修だと思って飛びついたのでした。以前は航空会社 OG の先生をお招きし、社会人マナー研修を行っていましたが、初めて社会に出た新入社員に向けて、マナーを教えるだけで良いのかと、ずっと疑問を持っていたところに届いたのが、SY さんからきたパンフレットでした。表紙に「本気の新入社員研修」という文字を見て、本気でやってくれるんだったら、面白いかもしれない。しかも11日間も通う研修で、新入社員にとっては、結構厳しいかもしれないけど、これを成し遂げた時には、同期の絆が絶対に生まれると思いました。新卒入社って一生に1回きりですよ。学生から社会人へ、生活の習慣をガラッと変え、考え方も進化させていかなければいけませんので、新卒の時に受けた研修って、記憶に残りますよね、いつまでも。その研修をSYさんで受けさせて頂くと、「新入社員の時に受けた研修って大変だったよね、辛かったよね。で

も最後まで頑張ったよね。最終日には伊勢まで行って水行もしたしね。」と、ずっと思い出に残ると思って。しかも、同期で研修を受けるので、それを共有できる仲間がいるっていうことがすごくいいなと思えました。

札幌会場

株式会社 きのとや  
代表取締役社長

中田 英史 さん

株式会社 きのとや

北海道内に11店舗を展開。デコレーションケーキを年間約14万個販売するなど、洋菓子の持っている商品特性に注目し「幸せシーン」を販売している。  
事業：菓子販売及び宅配事業・通販事業 / 職種：製造・販売 / 本社：北海道

仙台会場

株式会社 アオバヤ  
代表取締役社長

高橋 互 さん

株式会社 アオバヤ

ダスキン事業やアドボス事業など多種多様な事業を東日本に展開。ランドリーカフェなどの新事業も立ち上げています。「人間主役の経営」を大切に、6年連続で研修にご参加頂いております。  
事業：ダスキン事業、アドボス事業、仏商事業、ジョイリハ事業、スパーク事業、エンリッチ事業 / 職種：営業・販売 / 本社：宮城県

「育む」と「定着」が叶っています。

S・Yワークスさんの新入社員研修に参加させていただいて6年になります。最初は助成金の対象にもなる研修ということで、受けさせていただこうとなったのがきっかけでした。

「新人の育成」を目的に研修を受講させていただいていたのですが、今では「新人の定着」も叶っております。アオバヤでは、入社3年間の定着を基準にしており、この3年間では27名が入社し、今現在26名在籍しておりますので、定着率90%以上となっております。育成と定着が両方叶っているところが本当に有難いところで、それ以前は自社で研修をしていましたが、やはり社会性を持った人財がこれからとても重要になってくると考えると、色々な企業様とコミュニケーションをとりながら、その関係性の中でも学びがあるS・Yワークスさんで受講するのが一番と思い継続をしています。

静岡会場

株式会社 長坂養蜂場  
専務取締役

長坂 恭輔 さん

株式会社 長坂養蜂場

本店がある三ヶ日町は人口1.3万人、そこに年間35万人の来店客数がある奇跡のはちみつ専門店。コロナ禍でも増収増益を果たされました。長坂養蜂場さんが一番力を入れているのは人財育成です。新卒採用を始められた2020年から参加をさせて頂いております。  
事業：はちみつの生産・販売及び、加工食品の製造・販売 / 職種：製造・販売 / 本社：静岡県

優しさと逞しさを兼ね備えた  
人財を育むために

うちは文化風土的に「人の温かさ」や「調和」、「協力」というところが強みであると思っています。ただ一方で、そこが強化されるほど、皆でやることには、とても前向きですが、1人で何かを成し遂げるっていう、強さと逞しさの要素が相反するものになってくると考えています。今後、新しい事業ビジョンを実現させていくためには、自らで実走させていくような若い人財が必要です。そこをやりきれような、優しさもありつつ、強さ、逞しさを持った人財を育てることを目指しています。

やり方だけでなく、在り方を。

内容が非常に魅力的です。世の中に様々な新人研修がある中で、接遇マナーや、やり方、スキルの講座を行っている研修は沢山あります。もちろんS・Yワークスさんの研修の中でも、そのプログラムは入っていますが、「あり方」も同時に教育して頂けるプログラムは他社の研修にはありません。新人の頃から、「やり方」と「あり方」のバランスを取りながら、新入社員教育をされている点はS・Yワークスさんの特徴じゃないかなと思っており、毎年参加させて頂いています。更に、この研修が補助金のサポートを受けられて実施できるということも会社としては大きいところです。



熊本会場

株式会社 丸菱ホールディングス  
人事部

加来 瑞紀 さん

株式会社 丸菱ホールディングス

海外展開している、西日本一の製菓製パンの総合商社。原材料、包材、器具の供給にとどまらず、店舗設計、デザイン、商品開発、企画なども行っています。6年連続でご参加頂いております。

事業：製菓製パン・外食産業の総合商社  
職種：営業  
本社：熊本県

「道義・道徳」を学ぶ事ができるのは  
S・Yワークスの新入社員研修ならではの。

丸菱では「Enjoy food business」を合言葉とし、社員一人一人の成長こそが、お客様とメーカー様とのパイプを強くして、結果、恩返しに繋がると考えています。毎年、新卒採用をしておりますが、カラーも反応も毎年違う為、どのような指導や対応が良いか、毎回模索しながら行っていますが、人事部として一番大事にしている事は一人一人と「向き合う」事です。共通の人間性の上に、それぞれ違った強みがあるため、それぞれの強みを活かせる場で、その子の良いところを伸ばす事を大切にしています。その中でSYさんに毎年研修をお願いしている理由は、「社会人」として礼儀・マナーを長期研修で身につけられることありますが、「道義・道徳」を学ぶ事ができるのはこの研修ならではのだと思います。教育するにあたり、いきなりビジネスマナー！ではなく、道義や道徳など人として大事な事をしっかり教え、その上で自主性や成長性を伸ばしてくれるのはこの研修の強みだと感じ、毎年お願いしています。



熊本会場 株式会社 丸菱ホールディングス

社会人になり人から注意される事は学生時代に比べ、格段と減ります。そんな中、私たちの今後を考え厳しいお言葉を頂いた事はとてもありがたいと感じました。注意をする玉虫さんも嫌だったと思いますが、注意して下さったことで自分を見つめ直し、気を引き締めるとても良い機会となりました。ありがとうございました。

新入社員 藤丸空河さん



静岡会場 株式会社 長坂養蜂場

学びが多い半年でした。なんとなく生きてきた自分にガツンと衝撃がきたようでした。自分と向き合い、仕事の向き合い方も前向きになりました。ありがとうございました。

新入社員 外山花音さん



仙台会場 株式会社 アオバヤ

研修内で様々な事例を紹介していただき、あらゆる事柄に対して、最低限のハードルが上がりました。配属先が異なる同期同士が社外で交流できる為、刺激のある機会になっていると思います。

入社4年目 檜垣太一さん



当時はなかなか分からなかった内容も、様々な経験を経て、腑に落ちることが多いです。また、緊張感がある場面でも、勇気を持って自分の意志を伝えることの大切さを学び、実践するようになりました。

入社3年目 齋藤まあこさん



右も左も分からない時期に、仕事で大切な考え方や行動を教えることができ、本当に貴重な経験でした。おかげで今の自分があると思います。今でも、壁に直面した際は、研修のノートを見返して乗り越えるヒントを探したり、講義内で掲げた目標(クレドカード)を見たりして自身を鼓舞しています。

入社5年目 高梨紗耶華さん

静岡会場 株式会社 たご満

11日間、本当にあつという間でした。他社の方や、同世代の方とも関わる機会がないので、本当に貴重な時間を過ごさせて頂きました。

入社3年目 三上柚奈さん

研修を通して、他社の方と話す時間がとても有意義でした。自分では気づくことができない、話し方や他人からの見え方を、ディスカッションや発表を通して学ぶことができました。

入社3年目 鈴木優里さん

新入社員から、入社5年目の先輩社員まで

# 新入社員研修の声

## 新入社員の声

静岡会場 株式会社 長坂養蜂場

講師の皆さまのおかげで楽しく参加させていただくことができました!! 必要なときに、必要な講座をしていただいたと感じています。ハツとなることが多々ありました。この研修がなかったらずっと気づかないままだったかも...と思い、少し怖くなることもあります。

本当にありがとうございました!! 伊勢研修もよろしく願いいたします。新入社員 高木莉香さん



札幌会場 株式会社 きのとや

最初は少し面倒だなと感じていたけどこれからの人生にも役立つ学びがたくさんあったし学べて良かったなと思っています。そして、同期のみんなと月1で会えるのがすごく刺激になっていて精神的にもすごく助けになっていたように思います。大変だし疲れることもあるけど、いい研修の時間を与えてくれた会社にもSYワークスの方にも感謝です。

新入社員 北林杏さん



仙台会場 お茶の井ヶ田株式会社

4月に抱いていた感情と現在の感情は、まるで異なり、環境が人を変える力は凄まじいと感じました。本当にありがとうございました。

新入社員 小笠原七海さん

京都会場 製菓製パン業販売員

自分自身の苦手と向き合うことが多く、しんどいと感じることもありました。その分自分を高められる良い機会をいただいたと感じています。配属されてから約1ヶ月は自分で決めたこの仕事に向いているのか悩むこともありましたが、研修を通して頑張ってみようと思えるようになってきました。半年間本当にありがとうございました。

## 先輩社員の声

熊本会場 株式会社 丸菱ホールディングス

グループワークの時間が印象的です。同じチームの中でも、指示を出す人、手を動かす人など、それぞれ“得意”が異なると気づきました。仕事でリーダーを務める際も、自分がどうあるべきかを考え、適材適所を意識した指示をするように意識できています。

入社5年目 有藤郁弥さん



プレゼンテーションの講座では、内容・表情・立ち居振る舞い・話し方等、講師の方に見ていただきました。人の目を見ることや、伝わるような話の構成や表現を考えることは、自社の商品を紹介することに活かされた気がします。

入社4年目 杉本憲哉さん

今に活きている一番の学びは、上司の考えを先読みして行動することです。私にも後輩ができて、「こう伝えたら先輩が安心するよ」とか、「こうしたら先輩がもっと仕事しやすくなるよ」ということを考え、伝えられるようになってきたと思います。

入社2年目 徳久史佳さん



一番印象に残っているのは、お茶出しの講座です。見本で講師の方に見せていただいた所作がとても綺麗で、「出し方で美しさって変わるんだな」と学びました。今でもお茶出しの際には、美しい所作を意識しています。

入社4年目 木下紅瑠美さん

静岡会場 株式会社 長坂養蜂場

本気のプレゼンテーションが印象的です。合格できないと帰れないと聞き、正直びっくりしましたが、「やるしかない!」という気持ちになったことを覚えています。大変でしたが、1人ではなくグループで合格を目指す経験ができて良かったです。自分と向き合えばなんとかなるという学びと、仲間の大切さを感じました。あの経験があつて自分に自信がつかしました。

入社2年目 鈴木千少さん





# Specialist 講師紹介

新入社員研修を担当する、S・Yワークスの講師をご紹介します。  
現場の第一線で活躍しているコンサルタントが、新入社員の人的育成に  
尽力いたします。



代表取締役  
経営コンサルタント

## 佐藤 芳直

早稲田大学を卒業後、(株)日本マーケティングセンター(現株式会社船井総合研究所)に入社。20代からトップコンサルタントとして活躍し、1994年、当時の上場企業最年少役員に就任。2006年3月に同社を退社し、同年4月に家業である会計事務所を統合し、財務戦略と経営コンサルティングを主業とした(株)S・Yワークスを設立。「百年企業の創造」を提唱し、その一貫した哲学に熱烈な信者が数多く存在する。



入社以来、人材化セミナーをはじめ、人材系のセミナーやプロジェクトには欠かせないメンバーとして活躍。良い人材を育てることが良いサービスに繋がり、業績が上がるといふ人材創造コンサルティングで業種を問わず成果を挙げている。毎年全国で300名以上の新入社員を対象に新人研修を実施。

上席執行役員 / 人材創造本部  
経営コンサルタント

## 近藤 陽介



「人材育成」をテーマとし、数多くの業種で2,000人以上の人的育成に力を注いだ。「長所伸展」という代表佐藤の教えのもと、一人ひとり、一社一社に向き合った、社内体制づくりのコンサルティングを行っている。

人材創造本部 / チームリーダー  
販売トレーナー

## 玉虫 祥子



人材創造本部 /  
教育業支援チームリーダー

## 堀 春菜

幼稚園・保育園業界のコンサルティングに携わり、毎年全国各地の幼稚園にて現場職員を対象とした研修を行う。新入社員研修では、主に社会人としてのマナーに関わる講座を中心に担当。新入社員の表情・言葉・立ち居振る舞いの一つひとつを磨くことから、企業の現場品質アップを目指す。



未来制作室

## 佐藤 歩乃佳

新入社員や内定者を対象にした研修を担当。Z世代と呼ばれる若者への関わり方やマネジメントについて、代表の佐藤と複数回セミナーを開催した。採用活動も担当し、学生との関わりも多く、常に若者視点の情報収集を行っている。持ち前のコミュニケーション力は、新入社員から経営者まで幅広い層に定評を得ている。



新入社員研修や Success Yell mentor に携わり、マネジメントに関するテーマを担当している。新入社員と年齢も近いため、受講生からの悩みや相談を受けることが多い。課題解決だけでなく、成功に導くための背中を押すアドバイスを行い、相手に寄り添ったコミュニケーションを実践。

人材創造本部

## 須藤 創平

## 研修スケジュール

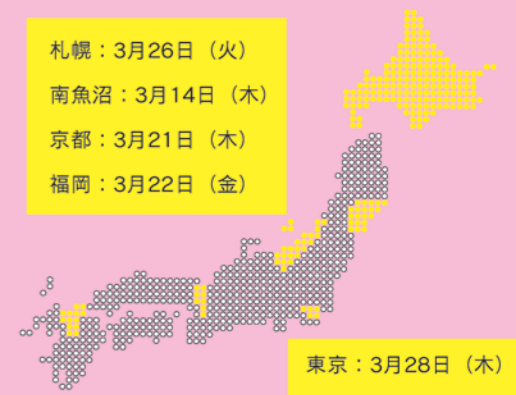
特別カリキュラム 1

## 人材化セミナー 2024



何のために生きるのか、何のために働くのか、そして真の幸せとは何かをお伝えするセミナー。研修参加者は全員、下記のいずれかの会場でご参加頂きます。半年間の研修のスタートであり、全てのペースとなる非常に大切なセミナーです。

札幌：3月26日(火)  
南魚沼：3月14日(木)  
京都：3月21日(木)  
福岡：3月22日(金)



東京：3月28日(木)  
仙台：3月18日(月)

3月

4月～9月

10月～11月

### [ 通常研修スケジュール ]

|    | 4月       |          |          | 5月       | 6月       |          |          | 7月       |          | 9月       |          |  |
|----|----------|----------|----------|----------|----------|----------|----------|----------|----------|----------|----------|--|
| 講座 | DAY 1    | DAY 2    | DAY 3    | DAY 4    | DAY 5    | DAY 6    | DAY 7    | DAY 8    | DAY 9    | DAY 10   | DAY 11   |  |
| 札幌 | 4月15日(月) | 4月16日(火) | 4月17日(水) | 5月24日(金) | 6月20日(木) | 6月21日(金) | 7月30日(火) | 7月31日(水) | 9月18日(水) | 9月19日(木) | 9月20日(金) |  |
| 仙台 | 4月11日(木) | 4月12日(金) | 4月22日(月) | 5月13日(月) | 6月10日(月) | 6月11日(火) | 7月17日(水) | 7月18日(木) | 9月24日(火) | 9月25日(水) | 9月26日(木) |  |
| 東京 | 4月2日(火)  | 4月3日(水)  | 4月4日(木)  | 5月14日(火) | 6月10日(月) | 6月11日(火) | 7月17日(水) | 7月18日(木) | 9月24日(火) | 9月25日(水) | 9月26日(木) |  |
| 静岡 | 4月3日(水)  | 4月4日(木)  | 4月5日(金)  | 5月15日(水) | 6月13日(木) | 6月14日(金) | 7月11日(木) | 7月12日(金) | 9月3日(火)  | 9月4日(水)  | 9月5日(木)  |  |
| 京都 | 4月10日(水) | 4月11日(木) | 4月12日(金) | 5月22日(水) | 6月18日(火) | 6月19日(水) | 7月11日(木) | 7月12日(金) | 9月4日(水)  | 9月5日(木)  | 9月6日(金)  |  |
| 九州 | 4月17日(水) | 4月18日(木) | 4月19日(金) | 5月23日(木) | 6月25日(火) | 6月26日(水) | 7月30日(火) | 7月31日(水) | 9月18日(水) | 9月19日(木) | 9月20日(金) |  |

特別カリキュラム 2

2024年10月30日(水)～11月1日(金)

## 伊勢特別研修会

6ヶ月の新入社員・新入職員研修の総まとめとして、伊勢修養団とS・Yワークスの共同開催講座として二泊三日の宿泊研修を行います。

### 助成金について

【 研修費用 】 ※中小企業の場合

| 項目             | 備考   | 費用(税込み)  |
|----------------|------|----------|
| 新入社員研修プログラム受講料 | 全11回 | 330,000円 |
| 人材化セミナー受講料     | 1回   | 84,000円  |
| 伊勢特別研修費        | 2泊3日 |          |
|                | 合計   | 414,000円 |

研修期間中に受講者が退職した場合、もしくは研修への参加が出来なくなった場合、返金は出来かねます。

①の新入社員研修プログラムについては助成金の活用が可能となり、  
一人あたり最大415,300円の支給となります。(適用条件あり)

※助成金申請に関わる一切の業務は、研修主催者である弊社はサポート出来かねます。

申請には相当量の作業が発生する場合がございますので、必要に応じて申請代行を行うことができる社会保険労務士に依頼されることを推奨します。

また、助成金が不支給になった場合も返金はありません。助成金について詳しく知りたい方は、弊社島田宛にご連絡をいただけますと幸いです。

※助成金の詳細は、同封されております別紙「助成金説明資料」をご覧ください。