

開催概要

日時

第一回目 2019年 9月20日(金) ※

第二回目 2019年10月17日(木)

第三回目 2019年11月20日(水)

第四回目 2019年12月11日(水) ※

※がある回は、懇親会がある回です。
できる限りご参加頂ければと思います。(途中退席可です)

時間

13:00～16:30 ※受付は12:45～

※懇親会がある時は、終了予定時間が18:30となります。

開催場所

イオンコンパス東京八重洲会議室 RoomF

住所：東京都中央区京橋1-1-6 越前屋ビル4階
TEL：03-6262-3954

講師紹介



株式会社S・Yワークス
人財創造本部
人財創造トレーナー
玉虫祥子

菓子業、飲食業などでのコンサルティングを経験。その後、「販売・接客」を研究テーマとし、全国の繁盛店でトップクラスの接客術、情報を収集。誰でもお客様に愛される接客術が身につく独自の手法を確立した。またコンサルティング現場で得た経験から、働く社員がよりイキイキと幸せに働ける社内体制づくりも行っている。特に、経営者の考え方を現場に落とし込む理念バンドブックづくりを得意とする。これまでの体験から、強い企業を創り上げるのは、総務の力が不可欠であることに着目し、新たなテーマとして総務部のコンサルティングを行っている。

参加料金

お一人様 54,000円

※上記の金額に、懇親会費は含まれておりません。別途請求をさせていただきます。
(金額目安 3,000～5,000円程度/1回)

みずほ銀行 仙台支店 (店番：723) 普4326931
口座名義：株式会社S・Yワークス カ) エスワイワークス
(中点ではなく、ピリオドとなっております)

※ご参加料はお申込後1週間以内に、上記口座に直接お振込みください。
※インターネットをご利用のお客様は名義名の「.」ピリオドのあるなしにご注意下さい。
※お振込み手数料はご負担願います。
※お振込名義の後にセミナーコード (25948) をご記入下さい。

お振込先

【キャンセルポリシー】
ご参加をキャンセルされる場合は、開催日の7営業日前 (9/12) までにご連絡下さい。7営業日前以降のお取り消しは参加料金の50%を、3営業日前以降 (9/17) のキャンセルの場合、参加料金の100%をキャンセル料として申し受けますのでご注意ください。

※ご参加人数が最少催行人数に満たない場合には開催を中止させて頂く場合がございます。
その際は、9月2日までにご連絡いたします。

株式会社S・Yワークス

お問合せ

住所：宮城県仙台市一番町一丁目29-10 仙台NSビル8F
電話：022-722-2007 FAX：022-722-1770
担当：玉虫・佐藤紋子・佐藤歩乃佳

日本全国の総務部・本社スタッフ・管理部門の方、集まれ!

今こそ総務が力を発揮する時

最高の総務が最強の会社を創る

総務は会社の写し鏡

総務は雑用じゃない

会社の未来的利益を生む部署

～全4回の交流会開催決定～

9/20(金)・10/17(木)
11/20(水)・12/11(水)

時間 13:00～16:30 (受付12:45)

会場 イオンコンパス東京八重洲会議室

本部の成長なしに、会社の成長はあり得ません!

総務の
あなたが
主役です!

総務部、本社スタッフ、
事務職で働いている方々の仕事・・・
それは、単なる事務作業・雑用ではありません。
TOPの理想を共に追いつける同志となり
会社の社員の最高のサポーターとなり、
お客様に最高の喜びをお届けすることが役割です。

これだけ大きな役割を持っているにも関わらず、
このことに気が付いていない方々が
世の中には大勢いらっしゃいます。

こちらは、総務部・本部スタッフの役割を再認識し、
会社のスーパーサポーターとなるための交流会です。

会社が変わる、そのキーパーソンは**総務・本部スタッフ**です！！

会社のブランド創りは、最強の**総務**をつくらない限り**絶対に実現できません**。

総務部が強い会社をつくる理由

総務・本部スタッフの仕事の特徴

- ① 日常の業務を通し、多くの社員と接している
- ② お客様と接する現場から役員室まで様々な場所に出向く
- ③ 経営者との接点も多い
- ④ 現場の情報から、経営に関わる情報まで、多くの情報に触れる
- ⑤ 全社に働きかけることができる

つまり、こんなことができる部署

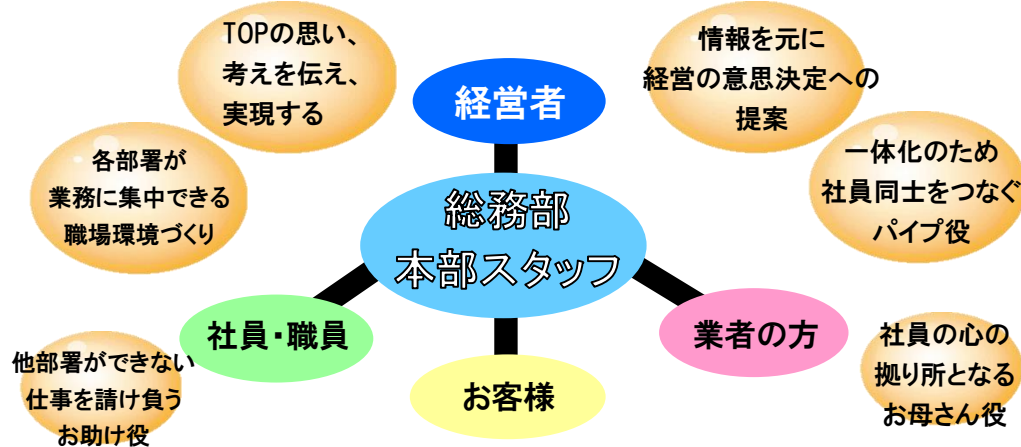
- ① どの部署の社員よりも、**社員のことを知っている**
- ② 全ての現場・部署の**現状を把握**することができる
- ③ 毎日進化する**経営者の考え**を常に**学べ**、誰よりも**早く知る**
- ④ **会社の状況、方向性**、その実現に必要なことを**把握**
- ⑤ 1つの部署から、**会社全体を動かす**ことができる

経営者の思いを深く知ることができ、会社全体のことを誰よりも熟知し、全体善を考え、全社に働きかけることができる部署

＝ **総務部 本部スタッフ**

つまり...

< 全ての部署と繋がる総務部・本部スタッフだからできる仕事 >



会社を強くする総務部の理想の姿

総務部は、TOPの同志であり、社員の母であり、お客様の親友であれ！

TOPの同志とは...

会社のTOPが何を考えて、何を大事にしようとしているのか、社員に伝えたいことはなにか、今何に悩んでいるのか等を共有し、社長の思いに寄り添うのが同志。

社員の母とは...

母は愛情にあふれ、時には厳しく包み込んでくれる存在。総務は、社員一人ひとりを大切な仲間として、悩んでいれば寄り添い、輝く長所を見つけ、それを伸ばすサポートを全力で行う存在。

お客様の親友とは...

常に自分のことを思い、自分のために泣き、喜んでくれるのが親友です。総務は自社のお客様の喜びをとことん考え、お客様と直面する社員の品質レベルを、お客様の喜びの品質レベルに挙げる。

日本一の総務部～こんなにスゴイ総務部がある！～

事例：株式会社TTC様

営業職社員へインタビュー



材パナサ駿河湾沼津上りロコファーム支配人 岸原宗史氏

Q:営業から見て、総務部とはどんな存在でしょうか？

常に「こうあるべき」というのを教えてくれる存在です。総務を覗けば、会社が目指している姿が分かります。正にTTCの社員像を具現化し、常にモデルでいてくれるのが総務部の皆さんです。私は困ったことがあれば、すぐに総務に連絡をします。自分に知識がなくても、総務の人がいつも助けてくれます。細かいことでも

親身に相談にのってくれるので、普段直接会うことは少ないですが、とても身近な存在です。総務部は、いつも現場のことを考えて行動してくれるだけでなく、あたたかい言葉もたくさんかけてくれるからこそ、総務部からの依頼事項には私たちが迅速に対応し、協力しよう！と常に思いながら仕事をしています。



日本一の総務部の取り組み！

社長の思いを伝え、総務部自ら実践し **全社員のモデル**となる！

- ① 理念であるお客様感動創造に基づき、心からのおもてなしをいつでも、誰にでも、徹底実践！
- ② 身だしなみ、言葉遣い、挨拶等、どこをとっても全社員のモデルとなるべく行動
- ③ 社長の思いを実現するための落とし込み行動化がスピード！

総務部のお客様感動創造は、ここまで徹底！！

- ① お客様台帳を作成し、会話やその時のおもてなし内容を記録！次回ご来社の時に、毎回新しいおもてなしを実践。
- ② いつ来ても「また来たい」と思って頂けるよう、毎回異なるウェルカムボード&カード、会話でおもてなし！

会社を中心として信頼される存在に！

社員に信頼される理由はココにあり！！

- ① 会社が追い求める姿に、常に手本となる姿勢を持つ
- ② 各部署からの依頼、問い合わせに誠実に、且つスピーディーに対応
- ③ 現場に感謝の気持ちを持ち、サポートする為に何が必要かを常に考え続ける

「困ったら総務に相談しよう！」
→そう言われる存在がTTCの総務部！