

かつてない変革期をマクロデータと現場から紐解く

# 製菓製パン業界

# 全国縦断

# 調査報告会

2018  
年度版

原価高・人財不足・流通の変化…。  
多くの中小製菓製パン企業がどの方向  
に舵を切るべきか決断を迫られる中、  
他業界を含めた時流と業界マクロデータ、  
全国の現場モデル事例と今後の予見を  
お伝えするセミナー形式の勉強会です。

明日から使える  
全国モデル売場画像  
“厳選データ”  
プレゼント!!

ご参加者限定価格

佐藤芳直 菓子TOPセミナー2018  
ご参加企業様限定特別価格あり!

【上記特別価格】 10,800円(税込)/名

【一般価格】 32,400円(税込)/名

詳しくは中面をご覧ください。

1日  
完結

事例  
あり

席数  
限定

画像  
あり

2018年12月4日(火) 東京にて開催!

# 最新の市場動向を踏まえ、現場コンサルタントが徹底解説！押さえておくべき製菓製パン業界のトレンド情報をまるごとお伝えします!!

## 調査報告 ポイント1

### 菓子専門コンサルタントから見た10年の変化

- 売上と利益管理のポイント
- 内部マネジメントのポイント
- お客様に求められる企画
- 近年の当たる催事
- チャンネルにおける取組みの変化
- 生産性管理の重要指標
- 販売管理の重要指標
- 損益モデルの傾向と特徴



## 調査報告 ポイント2

### 食品全体における製菓製パン業界の動向

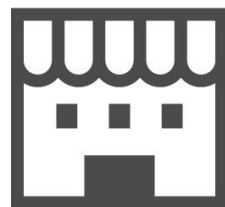
- 食品小売り全体の傾向と特徴
- 菓子マーケット全体の推移
- 他業種と比較した製菓製パンのポジションと特徴
- 品目別のトレンド
- 素材別の特徴と傾向



## 調査報告 ポイント3

### 店舗・ウェブ・テナント・・・チャンネル別動向

- 土産・贈答・・・動機別のトレンド
- 各マーケット別の動向と特徴
- インターネットマーケットの特徴
- 駅ナカ・駅チカのトレンド
- 営業政策のポイント
- 路面店における強化事項



## 調査報告 ポイント4

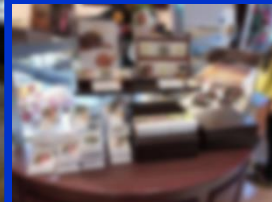
### 全国縦断モデル売場・販促物の紹介

- お客様の目に留まるキャッチ
- タイプ別売場作りの変化と傾向
- 販促展開のトレンド
- チャンネル別売場展開の要点
- 全国モデル売場の紹介
- 路面店売場の強化事項



## 商品訴求・売場展開・販売促進・・・ 全国の現場モデル事例を、 まるごとお見せします!!

デザイン、キャッチコピー、売場展開、ウェブ上の取組み、情報が溢れる今の時代背景において、お客様の心に届く言葉は何か？そしてアクションプランは何か！？路面店から交通系チャンネルまで、全国幅広く現場調査した結果厳選した、モデル店舗の画像を分析してお伝えいたします。是非、翌日からの取組みにお役立て下さい。



# 当日の流れ

講座時間	講座名	講師
【受付開始】12:30～ ※開場前の入室はお断りさせて頂いておりますので、ご了承下さい。		
第1講座 13:00-14:00 (60分)	菓子専門現場コンサルタントから見た 製菓製パン業界の市場動態とチャネル	取締役 経営コンサルタント 牧田良生
14:00～14:10	休憩	
第2講座 14:10-15:30 (80分)	製菓製パン・その他食品業界の 最新モデル現場事例と販促物紹介	上席執行役員 マーケティングコンサルタント 久保翔平
15:30～15:40	休憩	
第4講座 15:40-16:30 (50分)	これからの菓子業界と未来戦略	取締役 経営コンサルタント 牧田良生

## 担当講師紹介



株式会社S・Yワークス  
菓子チーム  
経営コンサルティング本部

取締役  
経営コンサルタント  
**牧田 良生**  
YOSHIO MAKITA

現在、菓子業を中心に、食品業におけるブランド育成や名物単品開発、利益化に力を注ぐ。“利益率3倍化と新しい成長戦略の構築”の考え方を基に、年商2億円の洋菓子店の主力単品開発、育成により赤字決算体質を経常利益7%化をはじめ実績多数。ビジョンを前提とした効果的な意思決定と推進サイクルに乗せて、現場とチームを構築して成果創出していくスタイルを大切にしている。



株式会社S・Yワークス  
菓子チーム  
情報分析戦略室室長

上席執行役員  
マーケティングコンサルタント  
**久保 翔平**  
SYOHEI KUBO

新卒入社して以来、主に食品を中心とした小売・流通・製造の現場実務コンサルティングに従事。佐藤芳直の思考法をベースに、商品やサービスのブランディングを中心に活躍。近年は、企業の人財一人一人が主体性を持って推進、運営、検証をしていく為の組織づくりに力を入れ、良い人材集団構築をテーマとしたコンサルティングを展開している。



株式会社S・Yワークス

代表取締役  
経営コンサルタント  
**佐藤 芳直**  
YOSHINAO SATO



業界専門誌  
「製菓製パン」に  
30年以上  
連続掲載！

1981年早稲田大学商学部を卒業後、株式会社日本マーケティングセンター（現株式会社船井総合研究所）に入社。

佐藤は20代から一躍トップコンサルタントとして第一線で活躍。異例の昇進を続け、29歳で部長職に。1994年、当時の上場企業最年少役員に就任。船井総研2人目の上席コンサルタントになる。

2006年3月、同社常務取締役を退任。同年4月に家業である会計事務所を統合し、財務戦略と経営コンサルティングを主業とした株式会社S・Yワークスを設立、代表取締役に就任。「経営の目的は永続にあり」の哲学のもと、“百年企業の創造”を提唱し、その一貫した佐藤哲学には熱烈な信者が数多く存在する。

菓子業界の老舗月刊誌「製菓製パン」では30年以上毎月寄稿しており、日本中の地域の一流一番店を創出し続ける菓子業の経営者が集まる勉強会「菓子研」、菓子業界でNO.1と呼ばれるセミナー「菓子TOPセミナー」35年続く勉強会とセミナーを開催。

# お申し込みに関して

概要	■ 平成30年12月4日（火） 13：00～16：30（開場12：30～） ■ 料金 菓子TOPセミナーご参加者様特別価格10,800円、一般価格32,400円（税込）
会場	【フクラシア八重洲】 ■ 住所：〒103-0028 東京都中央区八重洲2丁目4-1 ■ 電話番号：03-6430-9355
申し込み方法	同封のお申込書に必要事項をご記入の上、FAXにてお送り下さい。 FAX申込み用紙を確認しましたら、S・Yワークスの担当者よりお電話をさせていただきます。 （ご請求書が必要な場合は、その際にお申し付け下さい） その後、ご入金を確認できましたらお申込み完了となります。
注意事項 【重要】	【キャンセルポリシー】 セミナー申込み後のキャンセルのお申し出がある場合は、開催日の7営業日前（11月22日）以降のご連絡は、ご参加費用の50%、当日及び無断欠席は参加費用の100%をキャンセル料として申し受けますので予めご了承下さい。※お申し込みが必要人数に達しない場合、セミナー中止とさせていただきます。その場合11月20日までにお知らせいたします。
お振込み先	みずほ銀行 仙台支店(店番号：723) 普4326931 口座名義：株式会社S・Yワークス (注：SとYの間に「・」ではなく「.」ピリオドが入ります) ※なお、お振込み手数料はお客様負担とさせていただきます。



## スマートフォンからのお申込み

右のQRコードから、  
直接申込ページへ  
アクセスして下さい。



## コンサルティング理念 ～百年企業を創る～

経営の目的は永続にあります。

私たちは百年続く企業を創るお手伝いをするを誇りとします。

そのために、企業の理念、理想の在り方を皆様と共に追求し、

国、地域、そしてお客様にとって何物にも代え難い存在

となることを共に目指します。そんなお手伝いを、志高く、

どんな時でも、全てに優先いたします。

お  
問  
合  
せ



HPから

SYW

で

検索



トップページの右上  
からメールでのお問  
合せが可能です。



電話でのお問い合わせ

**022-722-2007**

(受付時間:月～金 9:30～17:30 担当:久保・佐々木)



人財創造経営コンサルティング